



Criação de espaço não alocado e Desativar Fast Startup


Linux Install Party 2020

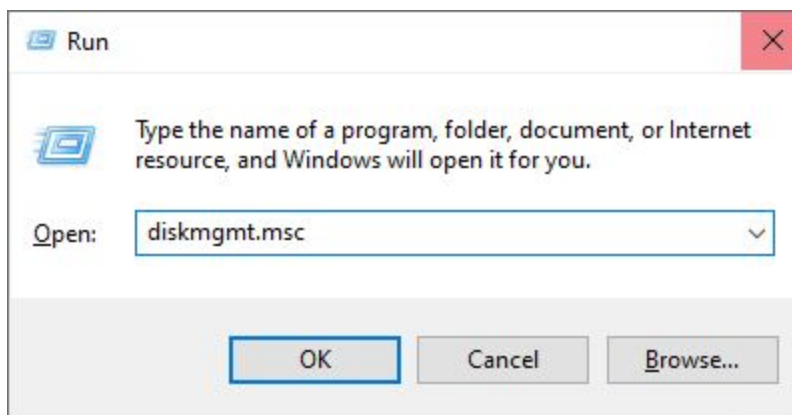
Ubuntu 20.04 LTS

Pré-Requisitos

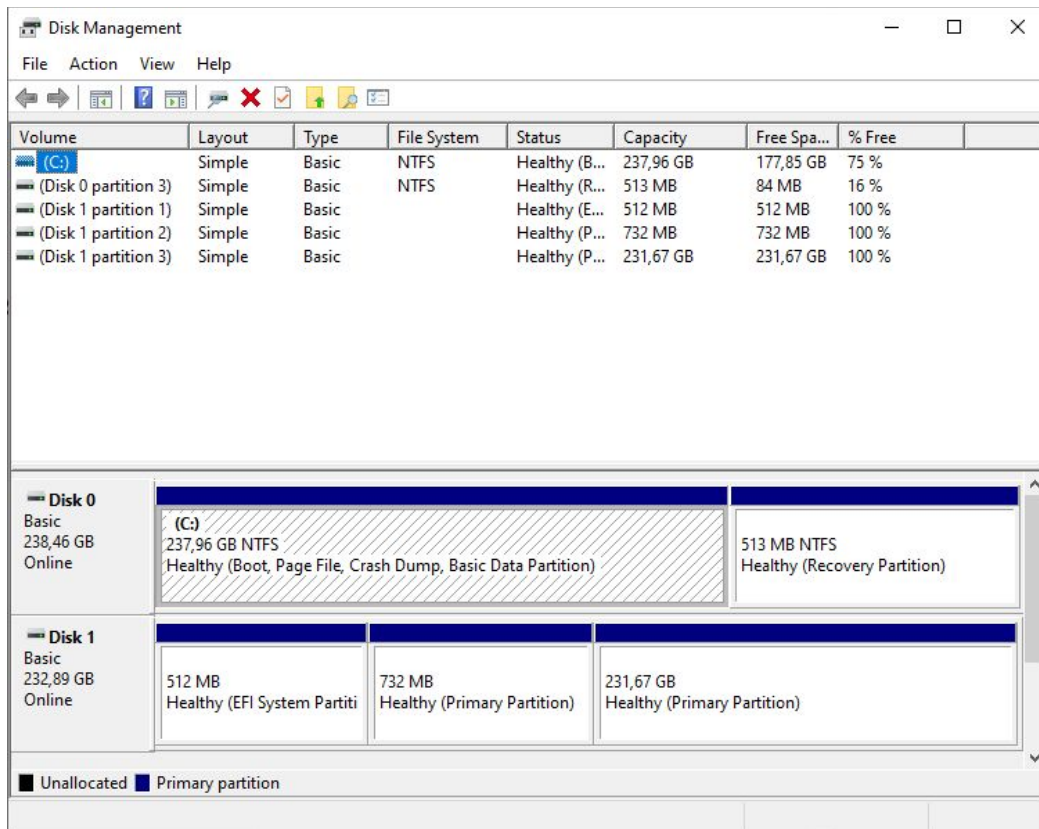
- Pelo menos 40 GB de espaço livre para o Ubuntu

Criação de espaço não alocado

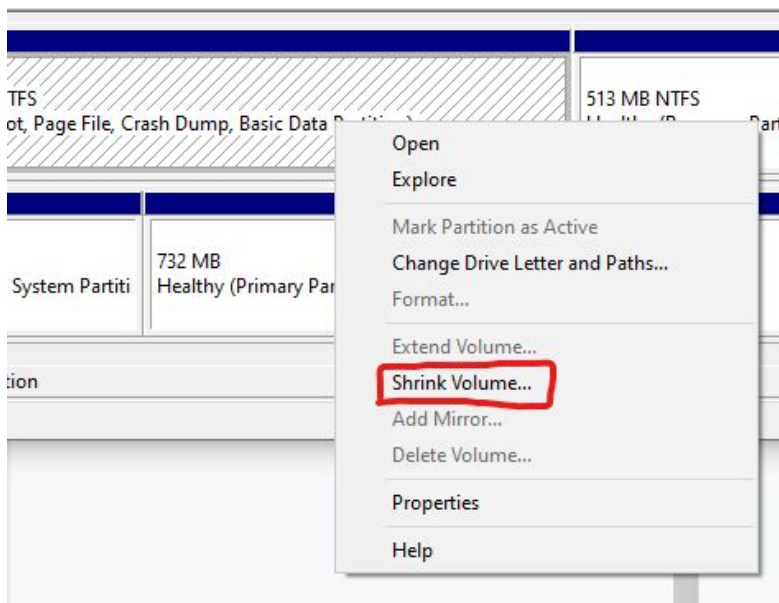
1. Clicar nas Teclas  + R.
2. Digitar diskmgmt.msc e clicar OK



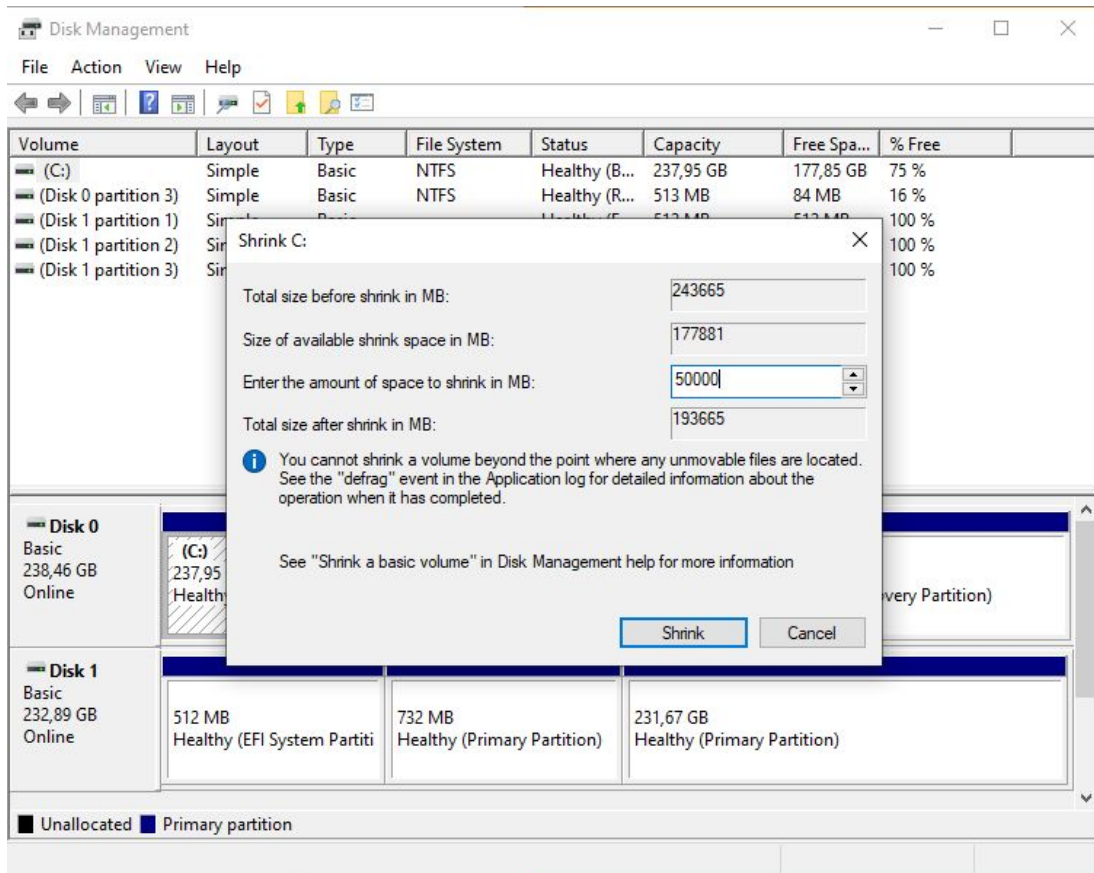
3. Abre o seguinte programa:



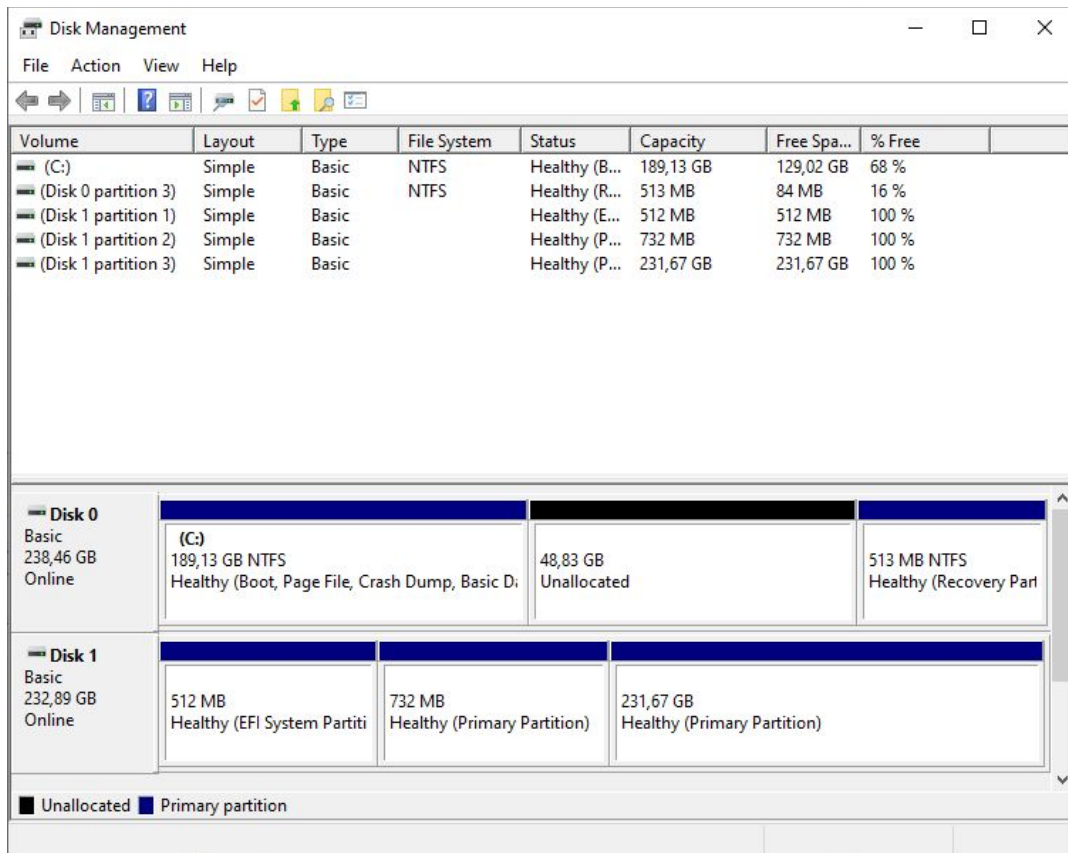
4. Selecionar a partição onde está o C:, clicar com o botão direito e clicar em “Reduzir Volume...” (Em inglês “Shrink Volume..”).



5. Inserir a quantidade de espaço, em MegaBytes(1024x Espaço em Gigabytes), para o Ubuntu (recomendamos 40 ou mais Gigabytes). Clicar em Reduzir ou Shrink.

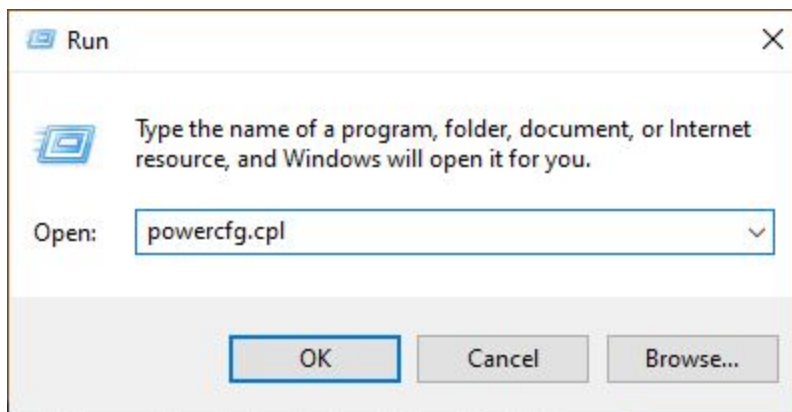


6. O espaço não alocado será onde vai ser instalado o Ubuntu



Desativar o Fast Startup

7. Clicar nas Teclas  + R.
8. Digitar POWERCFG.CPL e clicar OK



9. Selecione “Escolher o que fazem os botões para ligar/desligar” (Em inglês “Choose what the power buttons do”).

Página Principal do Painel de Controlo

- Escolher o que fazem os botões para ligar/desligar**
- Escolher o que faz o fecho da tampa
- Criar um esquema de energia
- Escolher quando desligar o ecrã
- Alterar o modo de suspensão do computador

Escolha ou personalize um esquema de energia

Um esquema de energia é uma coleção de definições de hardware e do sistema (tal como a luminosidade do ecrã, a suspensão, etc.) que gere a utilização da energia pelo seu computador. [Mais informações sobre esquemas de energia](#)

Planos mostrados no indicador de bateria

- Equilibrado (recomendado)** [Alterar definições do esquema](#)
Equilibra automaticamente o desempenho com o consumo de energia no hardware que o permita.
- Poupança de energia [Alterar definições do esquema](#)
Poupa energia reduzindo o desempenho do computador sempre que possível.

Ocultar esquemas adicionais

- Elevado desempenho [Alterar definições do esquema](#)
Favorece o desempenho, mas poderá utilizar mais energia.






10. Selecione “Alterar definições que estão atualmente indisponíveis” (Em inglês “Change settings that are currently unavailable”).

Definir os botões para ligar/desligar e ativar a proteção por palavra-passe

Escolha as definições de energia que pretende para o computador. As alterações efetuadas às definições nesta página aplicam-se a todos os esquemas de energia.

Alterar definições que estão atualmente indisponíveis

Definições do botão de energia, botão de suspensão e da tampa do portátil

	 Em bateria	 Ligado à corrente
 Quando primo o botão para ligar/desligar:	Suspender ▾	Suspender ▾
 Quando primo o botão de hibernação:	Suspender ▾	Suspender ▾
 Quando fecho a tampa do portátil:	Suspender ▾	Suspender ▾

Definições de encerramento






- Ativar arranque rápido (recomendado)**
Isto ajuda a iniciar o PC mais rapidamente após o encerramento. O reinício não é afetado. [Mais informações](#)
- Suspender**
Mostrar no menu Ligar/Desligar.
- Hibernar**
Mostrar no menu Ligar/Desligar.
- Bloquear**

11. Desmarque a apenas a opção “Ativar o arranque rápido” (Em inglês “Turn on fast startup”). E clique em “Guardar alterações”.

Definir os botões para ligar/desligar e ativar a proteção por palavra-passe

Escolha as definições de energia que pretende para o computador. As alterações efetuadas às definições nesta página aplicam-se a todos os esquemas de energia.

Definições do botão de energia, botão de suspensão e da tampa do portátil

	 Em bateria	 Ligado à corrente
 Quando primo o botão para ligar/desligar:	Suspender	Suspender
 Quando primo o botão de hibernação:	Suspender	Suspender
 Quando fecho a tampa do portátil:	Suspender	Suspender

Definições de encerramento

Ativar arranque rápido (recomendado)

Isto ajuda a iniciar o PC mais rapidamente após o encerramento. O reinício não é afetado. [Mais informações](#)

Suspender

Mostrar no menu Ligar/Desligar.

Hibernar

Mostrar no menu Ligar/Desligar.

Bloquear

Mostrar no menu de imagem de conta.

Guardar alterações

Cancelar